

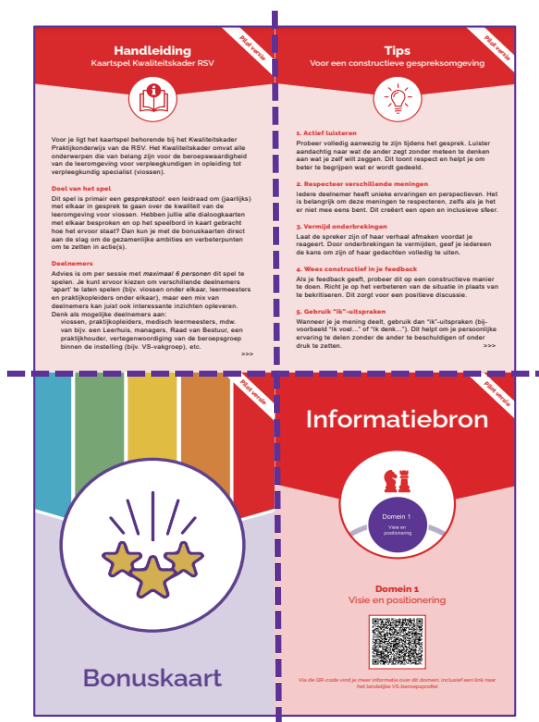
Kwaliteitskader spel RSV

Pilot versie om zelf te printen

De pilot-versie van het spel hebben we in kleine oplage laten drukken. Hierdoor kunnen we het spel niet aan iedereen beschikbaar stellen. Als alternatief bieden we deze versie aan om het spel zelf te kunnen printen.

Printen van de kaarten

1. Sla het volgende bestand op:
<https://www.venvn.nl/media/erdpiuma/algemene-bonus-en-dialoogkaarten-kwaliteitskader-spel-rsv.pdf>
2. Print het bestand. Let hierbij erop dat je de volgende instellingen gebruikt:
 - a. Op A4-formaat en in staande/portrait richting
 - b. Dubbelzijdig printen, omslaan lange zijde
 - c. In kleur
3. Op elke pagina staan 4 kaarten afgedrukt. Knip deze in vier stukken zoals op de volgende afbeelding met de paarse stippellijnen staat afgebeeld:



4. Sla vervolgens het volgende bestand op:
<https://www.venvn.nl/media/5wxmwlor/waardekaarten-kwaliteitskader-spel-rsv.pdf>
5. Print het bestand meerdere keren. Het aantal keer is afhankelijk van het aantal spelers waarmee je speelt. 1x printen = voor 2 spelers. Wanneer je het 3x print heb je dus voldoende waardekaarten voor 6 spelers.
Let hierbij erop dat je de volgende instellingen gebruikt:
 - a. Op A4-formaat en in staande/portrait richting
 - b. Dubbelzijdig printen, omslaan lange zijde
 - c. In kleur
6. Knip ook deze kaarten in vier stukken, zoals beschreven bij stap 3.

Printen van het speelbord

Er zijn twee manieren om het speelbord te kunnen printen:

Optie 1: printen op A3

Je gebruikt deze manier wanneer jouw printer de mogelijkheid heeft om op A3 te printen.

1. Sla het volgende bestand op:
<https://www.venvn.nl/media/4xlfwlyf/speelbord-print-op-a3-kwaliteitskader-spel-rsv.pdf>
2. Print het bestand. Let hierbij erop dat je de volgende instellingen gebruikt:
 - a. Op A3-formaat en in horizontale/landscape richting
 - b. Enkelzijdig printen
 - c. In kleur

Optie 2: printen op A4

Je gebruikt deze manier wanneer jouw printer niet op A3 kan printen.

1. Sla het volgende bestand op:
<https://www.venvn.nl/media/5plfw3um/speelbord-print-op-a4-kwaliteitskader-spel-rsv.pdf>
2. Print het bestand. Let hierbij erop dat je de volgende instellingen gebruikt:
 - a. Op A4-formaat en in staande/portrait richting
 - b. Enkelzijdig printen
 - c. In kleur
3. Knip aan de linkerkant van deel B (zie onderstaande afbeelding) een eventuele witrand af, en plak deze vervolgens aan deel A om een volledig speelbord te maken.

